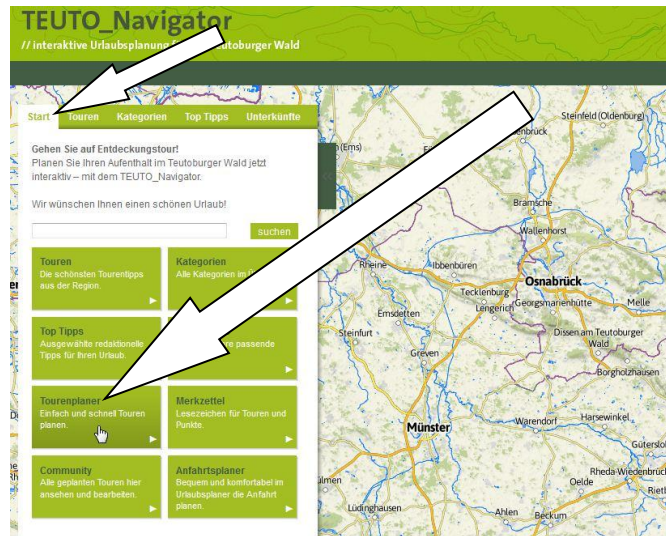
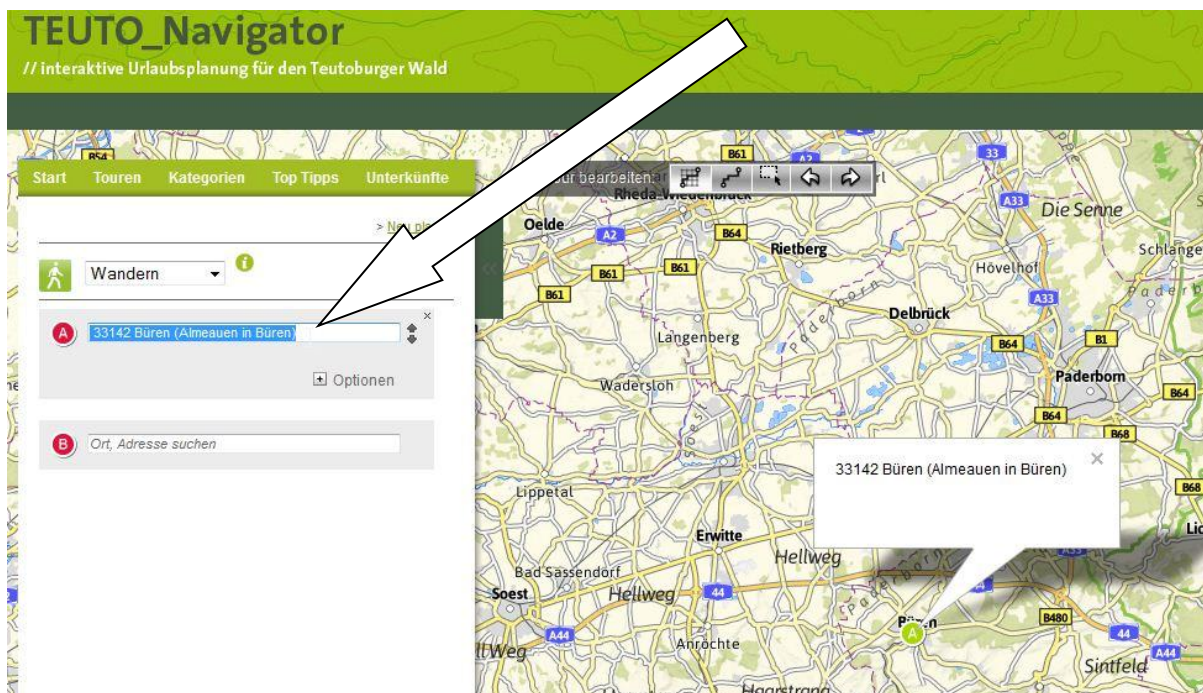


1. Schritt: <http://www.teutonavigator.com>, „Büren“ über die Suchfunktion auswählen.
 → Hier finden Sie Bürener Rad-, Wander und Nordic-Walkingtouren.

2. Schritt: Im Menüfeld auf „Start“ klicken. Anschließend auf den Reiter „Tourenplaner“:



3. Schritt: Über die Suchfunktion „Büren“ eingeben und bestätigen:

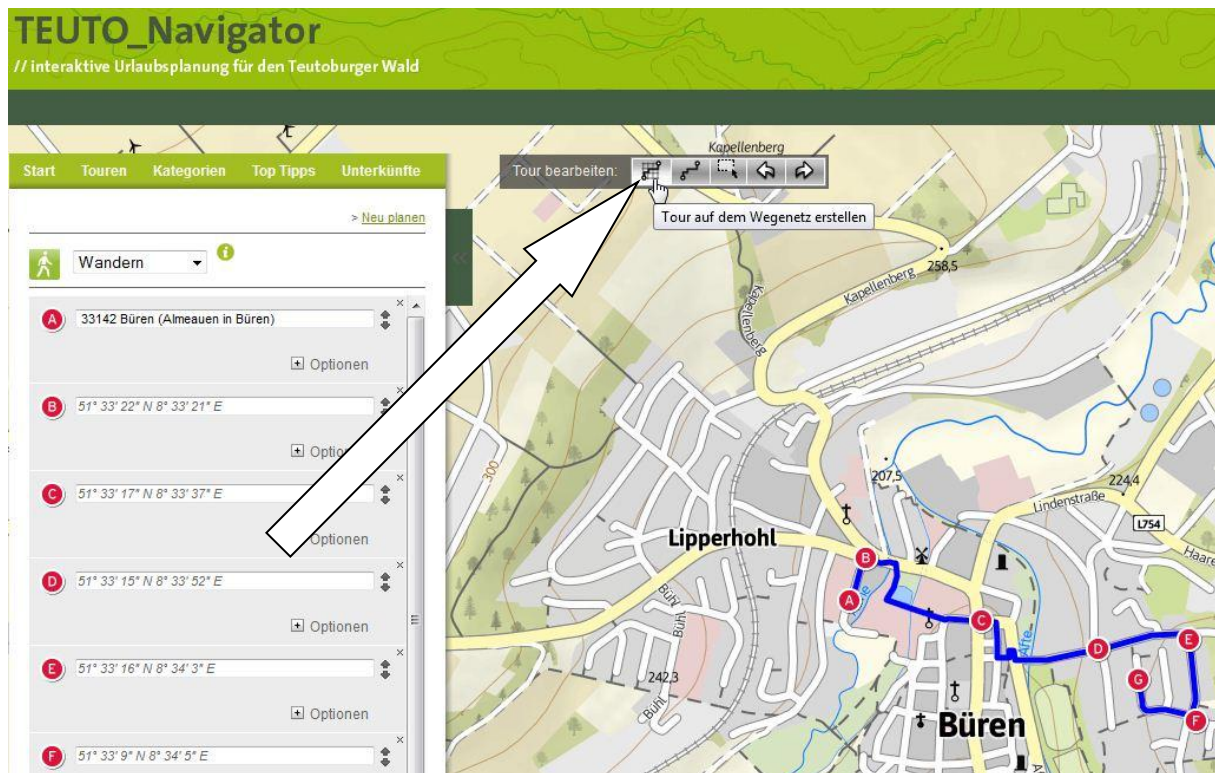


*A = Start, B = Ziel

4. Schritt: Funktion „Tour bearbeiten“:

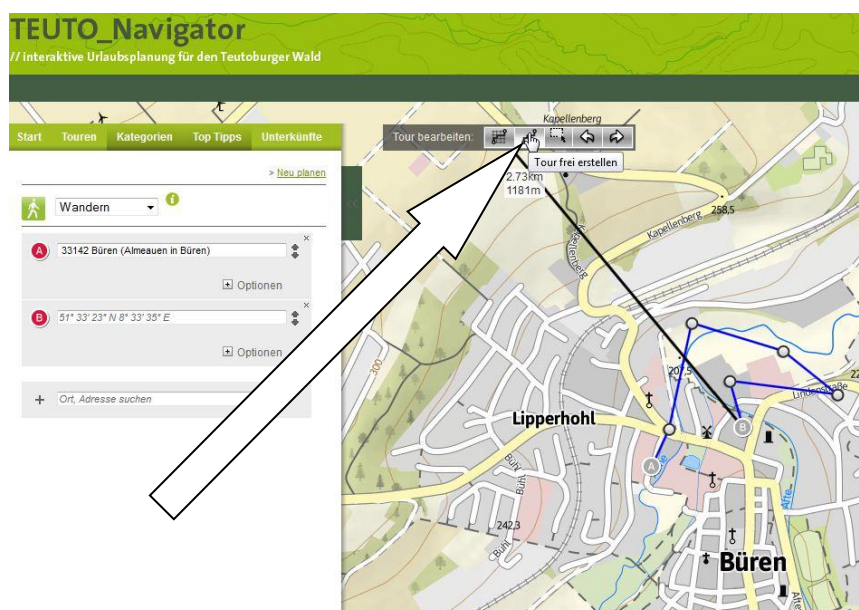
Alternative 1: „Tour auf dem Wegenetz erstellen“

TEUTO_Navigator passt die geplante Streckenführung der Kartengrundlage (vorhandene Straße, etc.) automatisch an (kann von der geplanten Streckenführung abweichen!).



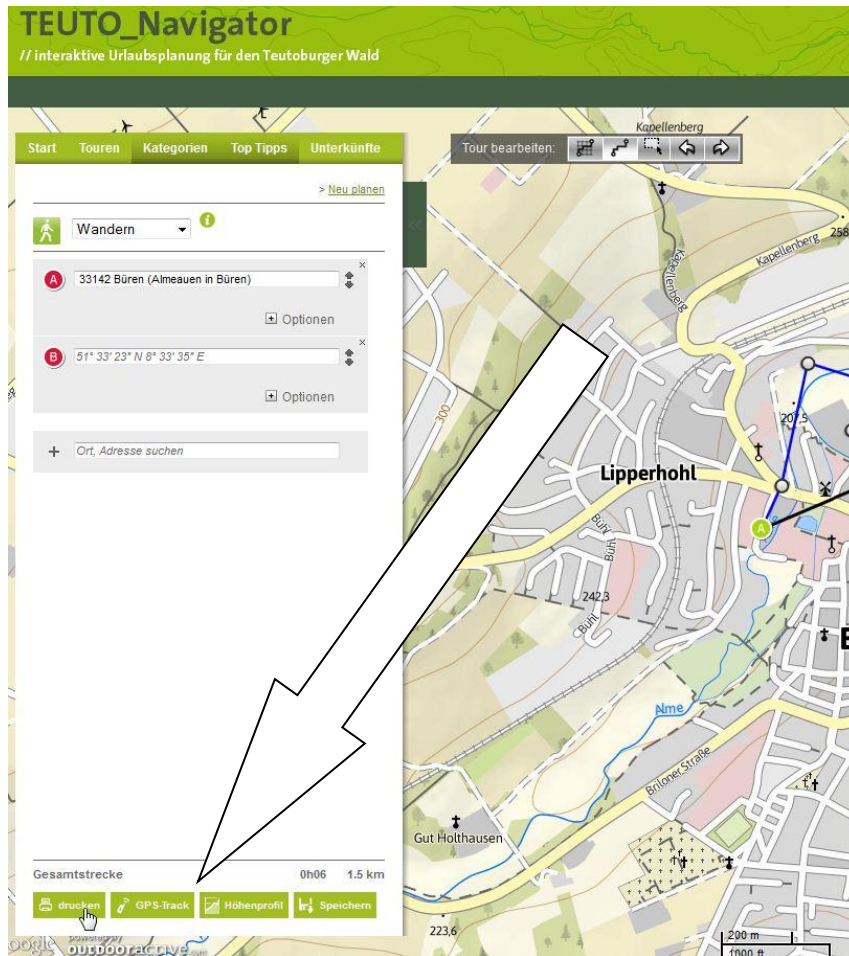
Alternative 2: „Tour frei erstellen“

Die gewünschte Streckenführung wird freihändig in die Kartengrundlage eingezeichnet. Vorhandene Straßen, Wege und Wanderwege werden automatisch nicht berücksichtigt (Weg in der Natur vorhanden?).

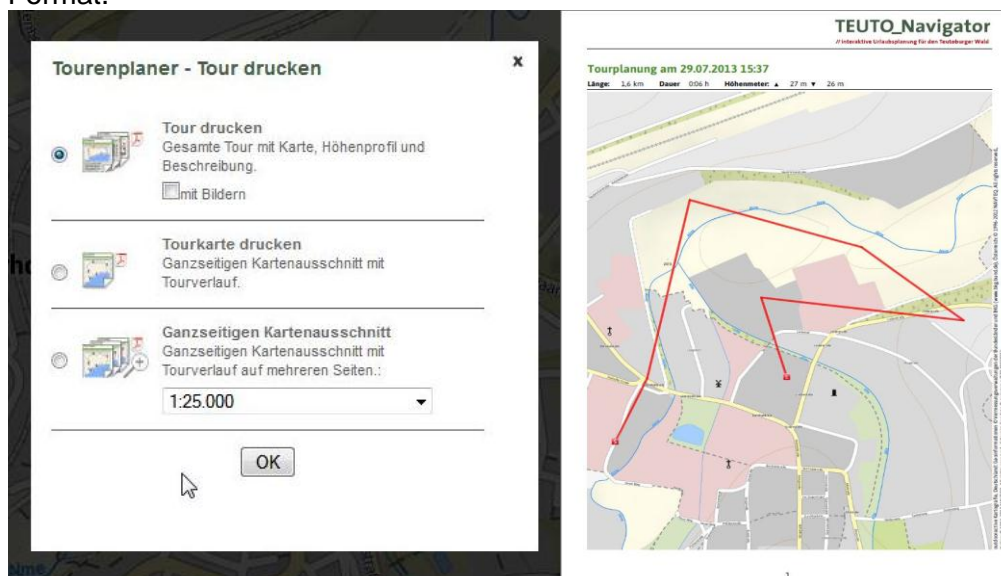


Während der Tourenerstellung kann zwischen beiden Funktionen gewechselt werden!

5. Schritt: Eigenschaften der erstellen Gesamtstrecke abrufen und speichern



➔ Funktion Gesamtstrecke „drucken“: Erstellung der Streckenübersicht samt Kartenausschnitt, Höhenprofil und Auskunft über die Wegebeschaffenheit im PDF-Format.



➔ Funktion „GPS-Track“: GPS-Daten automatisch erzeugen lassen (GPX-Format).

➔ Funktion „Höhenprofil“: Höhenprofil automatisch erzeugen lassen.